



La Suma de Todos



CONSEJERÍA DE EDUCACIÓN,
JUVENTUD Y DEPORTE

Comunidad de Madrid

www.madrid.org

PISA 2012

RESULTADOS DE LA COMUNIDAD DE MADRID



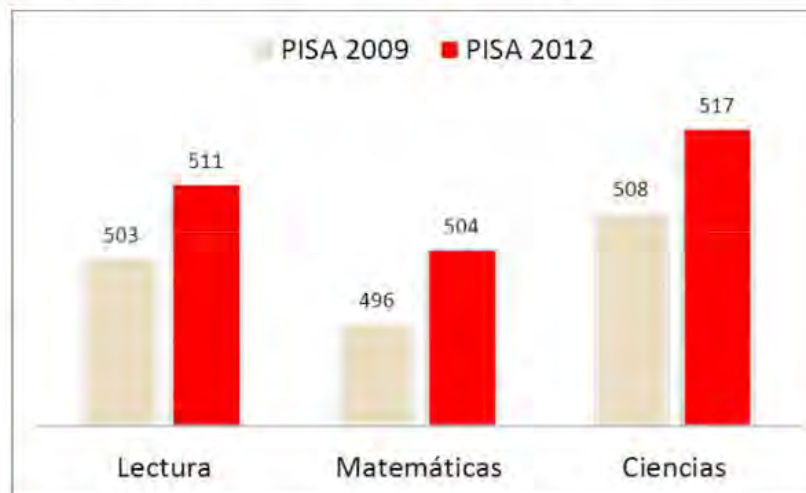
Datos básicos de la prueba PISA 2012

- PISA es un proyecto de la OCDE para examinar las competencias de alumnos de 15 años en las áreas de matemáticas, lectura y ciencias.
- La prueba PISA 2012 se aplicó en 65 países, 34 miembros de la OCDE y 31 países asociados.
- Madrid participa en la muestra estatal desde el año 2000. Desde 2009 Madrid participa con una muestra ampliada que permite la comparación con los demás países participantes.
- En Madrid se evaluaron 1.542 alumnos de 15 años en 51 centros, entre el 10 de abril y el 21 de mayo de 2012.

| | Población | Muestra |
|--------|------------------------|-----------------------|
| | Estudiantes de 15 años | Estudiantes evaluados |
| OCDE | 13.142.800 | 295.416 |
| España | 373.691 | 25.313 |
| Madrid | 54.094 | 1.542 |

Resultados globales de Madrid

En **términos absolutos de puntuación**, Madrid mejora sus resultados en las tres competencias: Lectura, Matemáticas y Ciencias, con respecto a PISA 2009



| | Lectura | | Matemáticas | | Ciencias | |
|----------------------|---------|------------|-------------|------------|----------|------------|
| | 2009 | 2012 | 2009 | 2012 | 2009 | 2012 |
| Madrid | 503 | 511 | 496 | 504 | 508 | 517 |
| España | 481 | 488 | 483 | 484 | 488 | 496 |
| Unión Europea | 486 | 489 | 491 | 489 | 497 | 497 |
| OCDE | 493 | 496 | 496 | 494 | 501 | 501 |

Posición relativa en España: LECTURA

| PISA 2012 | | POSICIONES RELATIVAS | PISA 2009 | | |
|-------------------|--------------------|----------------------|-----------------|------------|-------------------|
| Promedio | COMUNIDADES | | COMUNIDADES | Promedio | |
| 511 | Madrid | 1 | Madrid | 503 | |
| 509 | Navarra | 2 | Castilla y León | 503 | |
| 505 | Castilla y León | 3 | Cataluña | 498 | |
| 504 | Asturias | 4 | La Rioja | 498 | |
| 501 | Cataluña | 5 | Navarra | 497 | |
| 499 | Galicia | 6 | Aragón | 495 | |
| OCDE 496 | 498 País Vasco | 7 | País Vasco | 494 | OCDE 493 |
| | 493 Aragón | 8 | Asturias | 490 | |
| ESPAÑA 488 | 490 La Rioja | 9 | Cantabria | 488 | |
| | 485 Cantabria | 10 | Galicia | 486 | ESPAÑA 481 |
| | 477 Andalucía | 11 | Murcia | 480 | |
| | 476 Islas Baleares | 12 | Andalucía | 461 | |
| | 462 Murcia | 13 | Islas Baleares | 457 | |
| | 457 Extremadura | 14 | Canarias | 448 | |

En **LECTURA**, Madrid no sólo sigue ocupando la 1ª posición, sino que mejora su puntuación en 8 puntos (de 503 a 511).

Posición relativa en España: MATEMÁTICAS

| PISA 2012 | | POSICIONES RELATIVAS | PISA 2009 | | | |
|-------------------|-----------------|----------------------|-----------------|----------------|-----|-------------------|
| Promedio | COMUNIDADES | | COMUNIDADES | Promedio | | |
| 517 | Navarra | 1 | Castilla y León | 514 | | |
| 509 | Castilla y León | 2 | Navarra | 511 | | |
| 505 | País Vasco | 3 | País Vasco | 510 | | |
| 504 | Madrid | 4 | Aragón | 506 | | |
| 503 | La Rioja | 5 | La Rioja | 504 | | |
| 500 | Asturias | 6 | Madrid | 496 | | |
| OCDE 494 | 496 | Aragón | 7 | Cataluña | 496 | OCDE 496 |
| | 493 | Cataluña | 8 | Cantabria | 495 | |
| | 491 | Cantabria | 9 | Asturias | 494 | |
| ESPAÑA 484 | 489 | Galicia | 10 | Galicia | 489 | ESPAÑA 483 |
| | 475 | Islas Baleares | 11 | Murcia | 476 | |
| | 472 | Andalucía | 12 | Islas Baleares | 464 | |
| | 462 | Murcia | 13 | Andalucía | 462 | |
| | 461 | Extremadura | 14 | Canarias | 435 | |

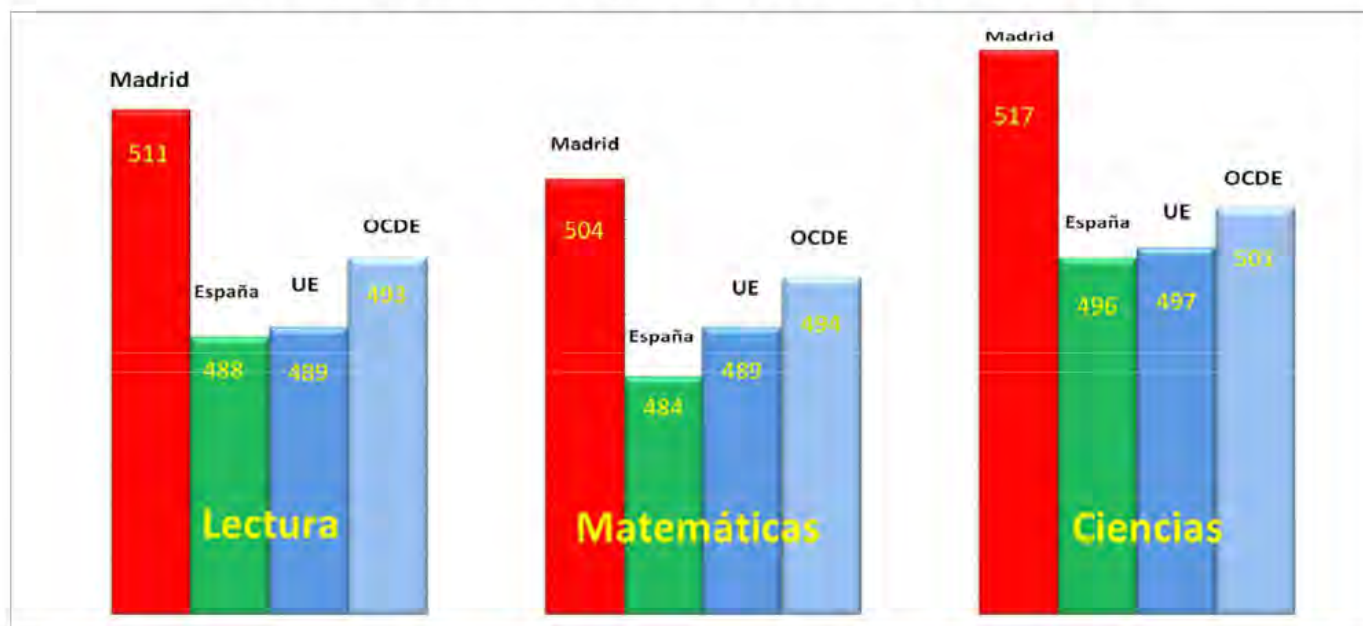
En **MATEMÁTICAS** ha obtenido una notable mejora en términos absolutos y relativos, mejorando 8 puntos y pasando de la 6ª a la 4ª posición

Posición relativa en España: CIENCIAS

| Promedio | COMUNIDADES | POSICIONES RELATIVAS | COMUNIDADES | Promedio | |
|-------------------|-----------------|----------------------|-----------------|------------|-----|
| 519 | Castilla y León | 1 | Castilla y León | 516 | |
| 517 | Madrid | 2 | La Rioja | 509 | |
| 517 | Asturias | 3 | Navarra | 509 | |
| 514 | Navarra | 4 | Madrid | 508 | |
| 512 | Galicia | 5 | Galicia | 506 | |
| 510 | La Rioja | 6 | Aragón | 505 | |
| 506 | País Vasco | 7 | Asturias | 502 | |
| OCDE 501 | 504 | Aragón | 8 | Cantabria | 500 |
| ESPAÑA 496 | 501 | Cantabria | 9 | Cataluña | 497 |
| | 492 | Cataluña | 10 | País Vasco | 495 |
| | 486 | Andalucía | 11 | Murcia | 484 |
| | 483 | Islas Baleares | 12 | Andalucía | 469 |
| | 483 | Extremadura | 13 | Baleares | 461 |
| | 479 | Murcia | 14 | Canarias | 452 |

En **CIENCIAS** Madrid ha pasado de ser la 4ª a ser la 2ª, y ha mejorado en 9 puntos.

Posición relativa en la OCDE



En términos de comparación con el promedio de la UE, la OCDE y los países de nuestro entorno, Madrid está por encima de la media de España en las tres competencias, Lectura, Matemáticas y Ciencias. En el ranking de países, Madrid mantiene posiciones muy adelantadas en comparación con los países que han participado en PISA 2012.

Posición relativa en la OCDE: LECTURA

En **LECTURA**, Madrid está 15 puntos por encima del promedio OCDE y 22 del promedio de la UE. Madrid se sitúa al nivel de Países Bajos, Australia o Nueva Zelanda, y por encima entre otros de Alemania, Francia o Reino Unido. Si fuera un país, Madrid sería el 5º en la UE.

| PISA 2012 | | | PISA 2009 | |
|-------------------|-----------------------------|----------------------|-----------------------------|-------------------|
| Promedio | Países OCDE (UE sombreados) | POSICIONES RELATIVAS | Países OCDE (UE sombreados) | Promedio |
| 538 | Japón | 1 | Corea | 539 |
| 536 | Corea | 2 | Finlandia | 536 |
| 524 | Finlandia | 3 | Canadá | 524 |
| 523 | Irlanda | 4 | Nueva Zelanda | 521 |
| 523 | Canadá | 5 | Japón | 520 |
| 518 | Polonia | 6 | Australia | 515 |
| 516 | Estonia | 7 | Países Bajos | 508 |
| 512 | Nueva Zelanda | 8 | Bélgica | 506 |
| MADRID 511 | Australia | 9 | Noruega | MADRID 503 |
| 511 | Países Bajos | 10 | Estonia | 501 |
| 509 | Bélgica | 11 | Suiza | 501 |
| 509 | Suiza | 12 | Polonia | 500 |
| 508 | Alemania | 13 | Islandia | 500 |
| 505 | Francia | 14 | Estados Unidos | 500 |
| 504 | Noruega | 15 | Suecia | 497 |
| 499 | Reino Unido | 16 | Alemania | 497 |
| OCDE 496 | 498 Estados Unidos | 17 | Irlanda | 496 |
| | 496 Dinamarca | 18 | Francia | 496 |
| | 493 República Checa | 19 | Dinamarca | 495 |
| | 490 Italia | 20 | Reino Unido | 494 |
| UE 489 | 490 Austria | 21 | Hungría | OCDE 493 |
| | 488 Hungría | 22 | Portugal | 489 |
| | 488 España | 23 | Italia | UE 486 |
| | 488 Luxemburgo | 24 | Eslovenia | 483 |
| | 488 Portugal | 25 | Grecia | 483 |
| | 486 Israel | 26 | España | 481 |
| | 483 Suecia | 27 | República Checa | 478 |
| | 483 Islandia | 28 | República Eslovaca | 477 |
| | 481 Eslovenia | 29 | Israel | 474 |
| | 477 Grecia | 30 | Luxemburgo | 472 |
| | 475 Turquía | 31 | Austria | 470 |
| | 463 República Eslovaca | 32 | Turquía | 464 |
| | 441 Chile | 33 | Chile | 449 |
| | 424 México | 34 | México | 425 |

Posición relativa en la OCDE: MATEMÁTICAS

En **MATEMÁTICAS**, Madrid está 10 puntos por encima del promedio OCDE y 15 del promedio de la UE. Madrid se sitúa al nivel de Austria y Australia, y por encima entre otros de Irlanda, Dinamarca, Francia o Reino Unido. Si fuera un país, Madrid sería el 8º en la UE.

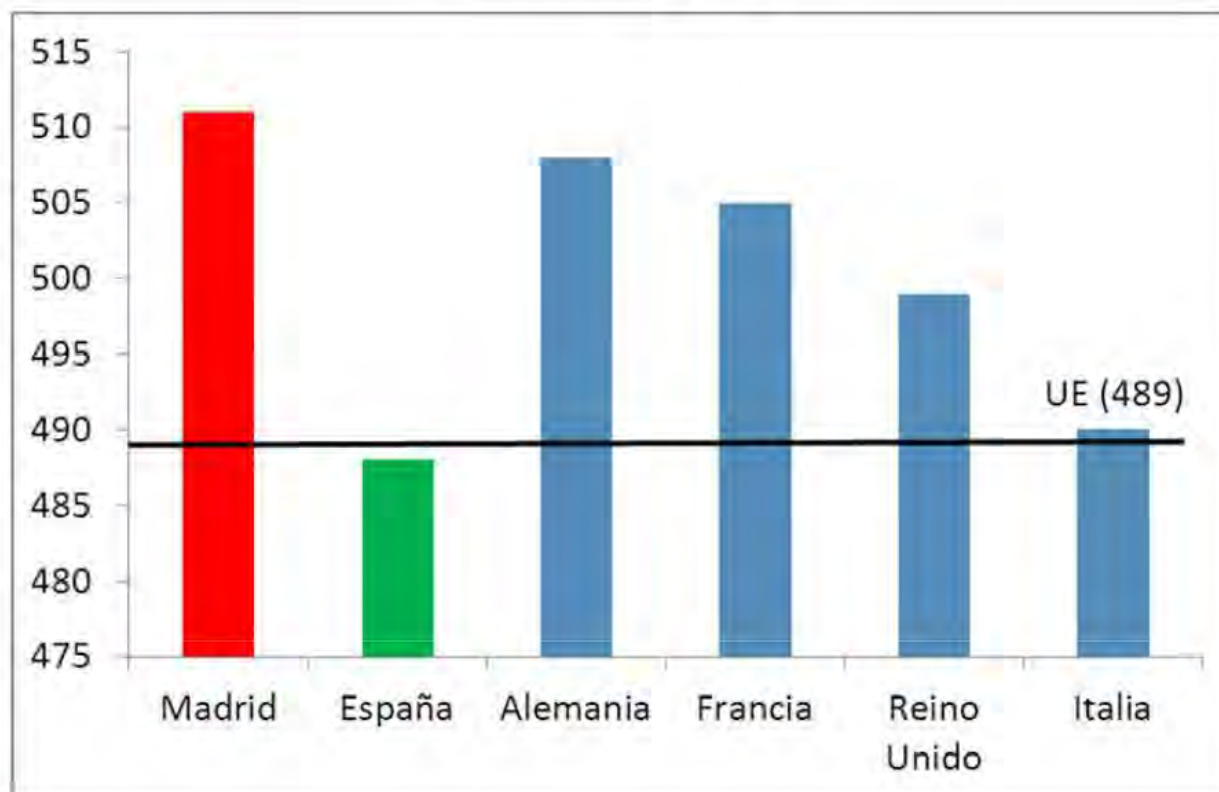
| PISA 2012 | | POSICIONES RELATIVAS | PISA 2009 | |
|-------------------|-----------------------------|----------------------|-----------------------------|------------|
| Promedio | Países OCDE (UE sombreados) | | Países OCDE (UE sombreados) | Promedio |
| 554 | Corea | 1 | Corea | 546 |
| 536 | Japón | 2 | Finlandia | 541 |
| 531 | Suiza | 3 | Suiza | 534 |
| 523 | Países Bajos | 4 | Japón | 529 |
| 521 | Estonia | 5 | Canadá | 527 |
| 519 | Finlandia | 6 | Países Bajos | 526 |
| 518 | Canadá | 7 | Nueva Zelanda | 519 |
| 518 | Polonia | 8 | Bélgica | 515 |
| 515 | Bélgica | 9 | Australia | 514 |
| 514 | Alemania | 10 | Alemania | 513 |
| MADRID 504 | 506 Austria | 11 | Estonia | 512 |
| | 504 Australia | 12 | Islandia | 507 |
| | 501 Irlanda | 13 | Dinamarca | 503 |
| | 501 Eslovenia | 14 | Eslovenia | 501 |
| | 500 Dinamarca | 15 | Noruega | 498 |
| | 500 Nueva Zelanda | 16 | Francia | 497 |
| | 499 República Checa | 17 | República Eslovaca | 497 |
| OCDE 494 | 495 Francia | 18 | Austria | 496 |
| | 494 Reino Unido | 19 | Polonia | 495 |
| | 493 Islandia | 20 | Suecia | 494 |
| | 490 Luxemburgo | 21 | República Checa | 493 |
| UE 489 | 489 Noruega | 22 | Reino Unido | 492 |
| | 487 Portugal | 23 | Hungría | 490 |
| | 485 Italia | 24 | Luxemburgo | 489 |
| | 484 España | 25 | Estados Unidos | 487 |
| | 482 República Eslovaca | 26 | Irlanda | 487 |
| | 481 Estados Unidos | 27 | Portugal | 487 |
| | 478 Suecia | 28 | España | 483 |
| | 477 Hungría | 29 | Italia | 483 |
| | 466 Israel | 30 | Grecia | 466 |
| | 453 Grecia | 31 | Israel | 447 |
| | 448 Turquía | 32 | Turquía | 445 |
| | 423 Chile | 33 | Chile | 421 |
| | 413 México | 34 | México | 419 |

Posición relativa en la OCDE: CIENCIAS

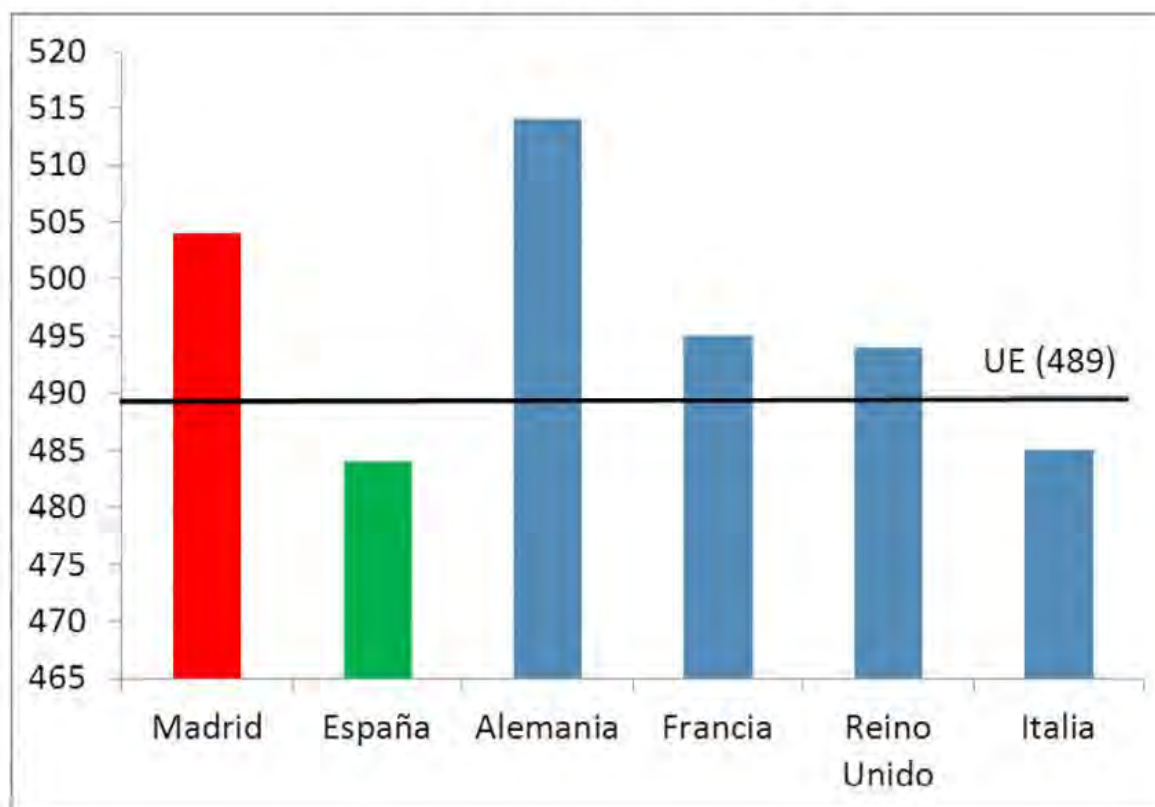
En **CIENCIAS**, Madrid está 16 puntos por encima del promedio OCDE y 20 del promedio de la UE. Madrid se sitúa al nivel de Nueva Zelanda o Suiza, y por encima entre otros de Reino Unido, Austria, Francia o Dinamarca. Si fuera un país, Madrid sería el 7º en la UE.

| PISA 2012 | | POSICIONES RELATIVAS | PISA 2009 | |
|-------------------|-----------------------------|----------------------|-----------------------------|------------|
| Promedio | Países OCDE (UE sombreados) | | Países OCDE (UE sombreados) | Promedio |
| 547 | Japón | 1 | Finlandia | 554 |
| 545 | Finlandia | 2 | Japón | 539 |
| 541 | Estonia | 3 | Corea | 538 |
| 538 | Corea | 4 | Nueva Zelanda | 532 |
| 526 | Polonia | 5 | Canadá | 529 |
| 525 | Canadá | 6 | Estonia | 528 |
| 524 | Alemania | 7 | Australia | 527 |
| 522 | Países Bajos | 8 | Países Bajos | 522 |
| 522 | Irlanda | 9 | Alemania | 520 |
| MADRID 517 | 521 Australia | 10 | Suiza | 517 |
| | 516 Nueva Zelanda | 11 | Reino Unido | 514 |
| | 515 Suiza | 12 | Eslovenia | 512 |
| | 514 Eslovenia | 13 | Polonia | 508 |
| | 514 Reino Unido | 14 | Irlanda | 508 |
| | 508 República Checa | 15 | Bélgica | 507 |
| | 506 Austria | 16 | Hungría | 503 |
| OCDE 501 | 505 Bélgica | 17 | Estados Unidos | 502 |
| | 499 Francia | 18 | Noruega | 500 |
| | 498 Dinamarca | 19 | República Checa | 500 |
| UE 497 | 497 Estados Unidos | 20 | Dinamarca | 499 |
| | 496 España | 21 | Francia | 498 |
| | 495 Noruega | 22 | Islandia | 496 |
| | 494 Hungría | 23 | Suecia | 495 |
| | 494 Italia | 24 | Austria | 494 |
| | 491 Luxemburgo | 25 | Portugal | 493 |
| | 489 Portugal | 26 | República Eslovaca | 490 |
| | 485 Suecia | 27 | Italia | 489 |
| | 478 Islandia | 28 | España | 488 |
| | 471 República Eslovaca | 29 | Luxemburgo | 484 |
| | 470 Israel | 30 | Grecia | 470 |
| | 467 Grecia | 31 | Israel | 455 |
| | 463 Turquía | 32 | Turquía | 454 |
| | 445 Chile | 33 | Chile | 447 |
| | 415 México | 34 | México | 416 |

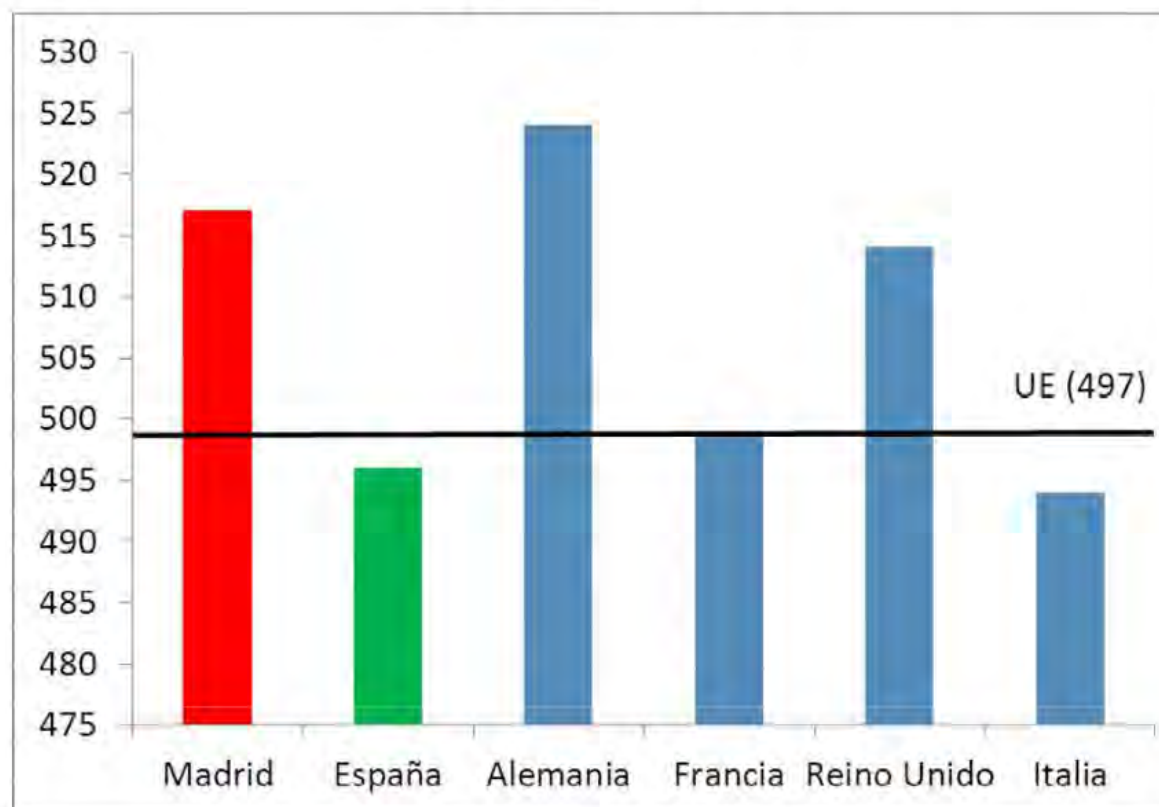
Posición relativa en la UE (varios países) en LECTURA



Posición relativa en la UE (varios países) en MATEMÁTICAS



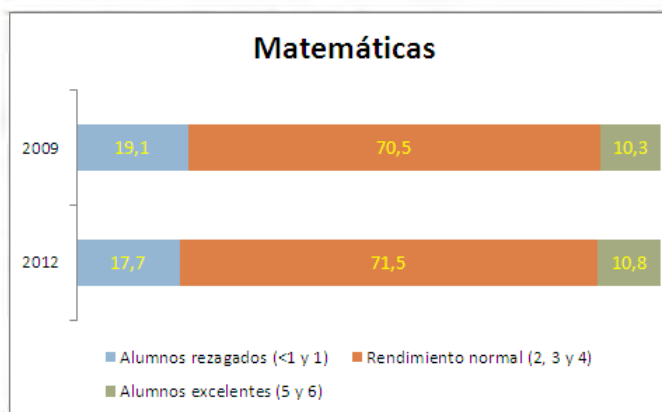
Posición relativa en la UE (varios países) en CIENCIAS



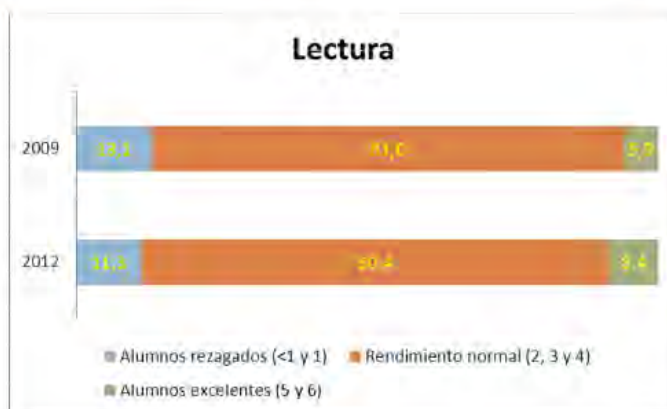
Distribución de alumnos por rendimiento

Madrid ha mejorado en **equidad** y en **excelencia**. En equidad porque se han reducido el porcentaje de los alumnos rezagados que se sitúan en los niveles más bajos de PISA (<1 y 1), y en excelencia porque aumentan los alumnos brillantes (niveles 5 y 6)

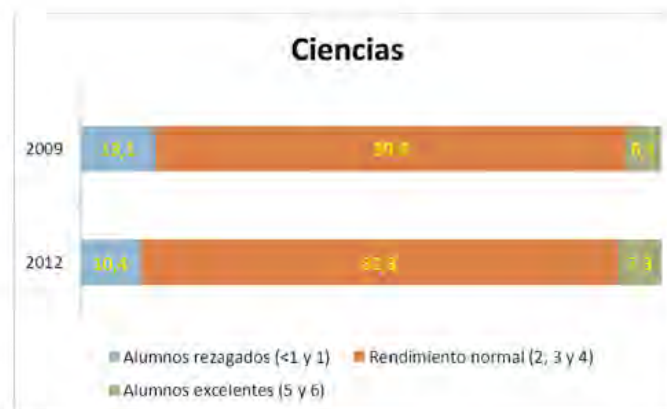
Matemáticas



Lectura

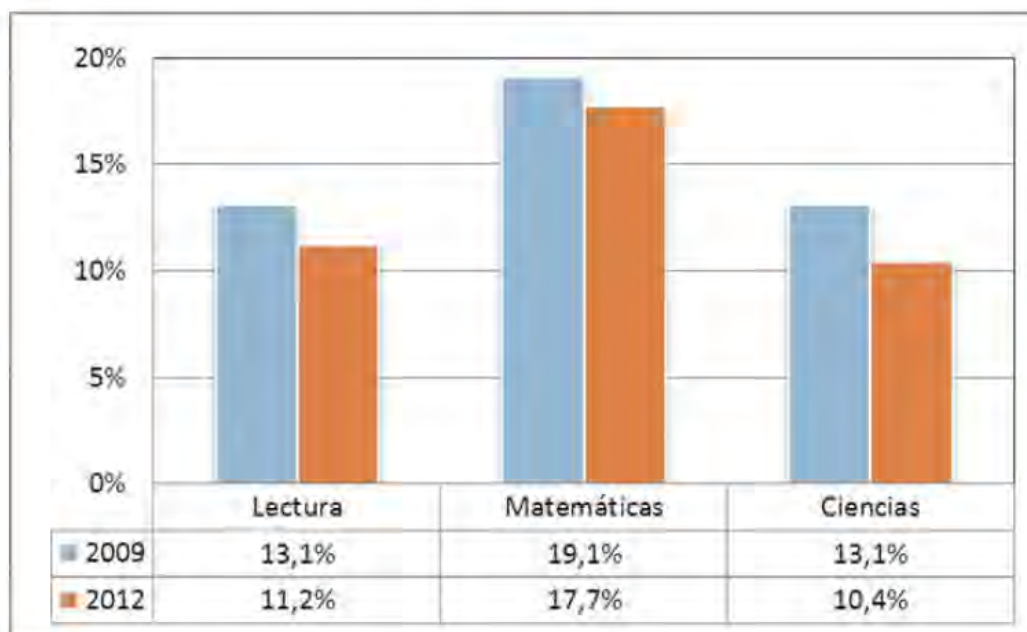


Ciencias



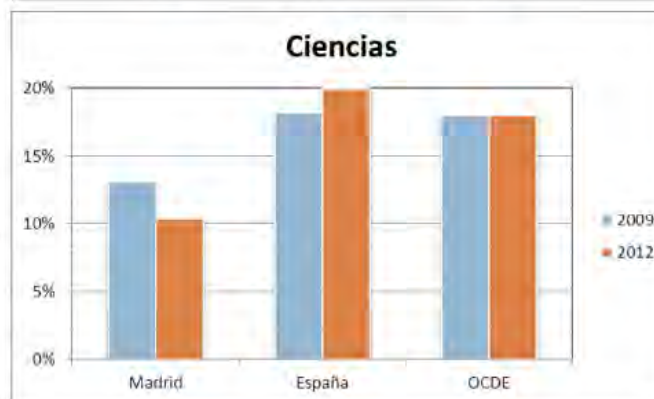
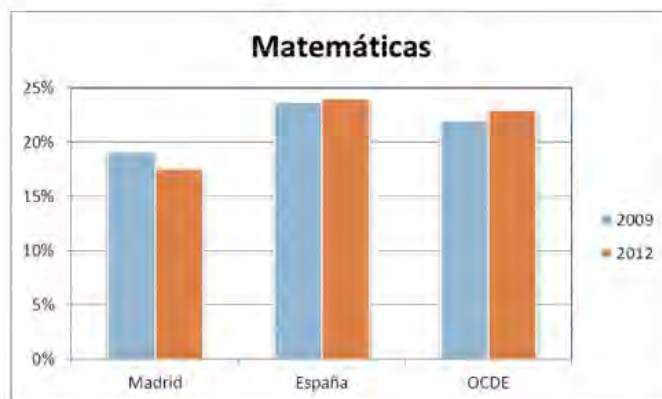
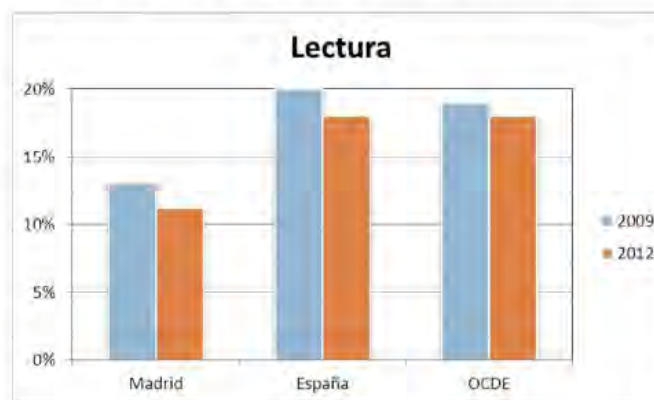
Madrid reduce los alumnos rezagados entre 2009 y 2012

Madrid ha mejorado notablemente en calidad al reducir en las tres competencias desde 2009 el porcentaje de los alumnos cuyos resultados se sitúan en los niveles más bajos de la escala PISA (niveles <1 y 1)



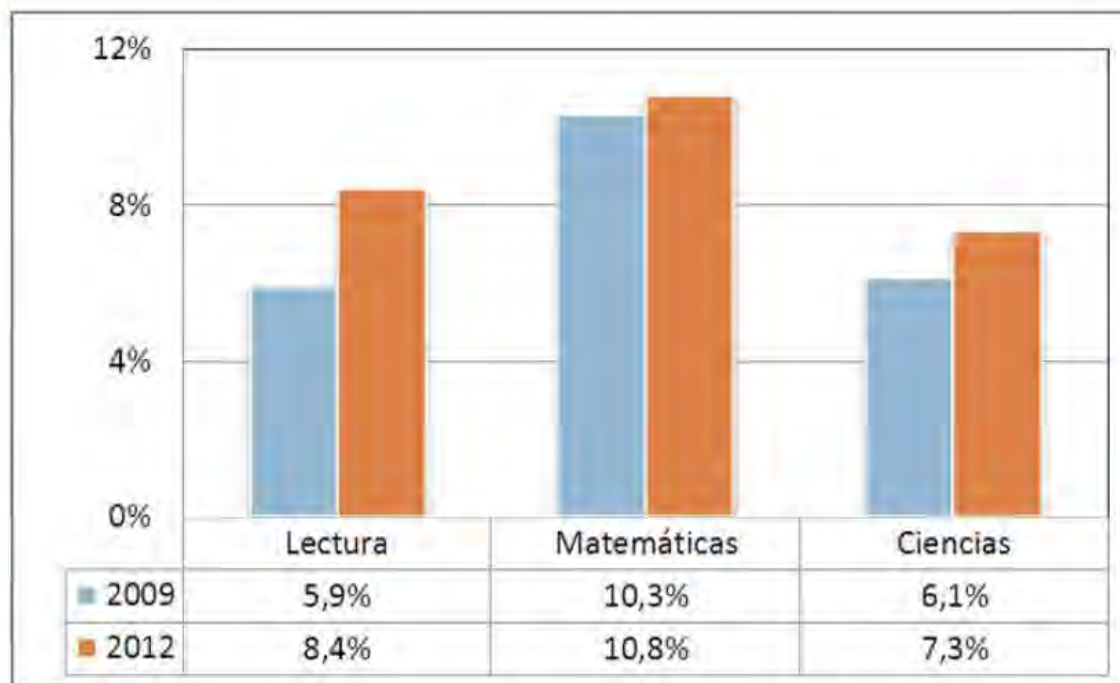
Madrid tiene menos alumnos rezagados en Lectura, Matemáticas y Ciencias

Madrid tiene menos alumnos rezagados en las tres competencias, comparado con la media de España y de la OCDE



Madrid aumenta los alumnos excelentes entre 2009 y 2012

Madrid ha mejorado también en excelencia. El porcentaje de los alumnos cuyos resultados se sitúan en los 2 niveles más altos de PISA (niveles 5 y 6) ha aumentado desde 2009 en las tres competencias



Madrid tiene más alumnos excelentes que España y se acerca a la OCDE

Madrid tiene mayor excelencia en las tres competencias que España, y está acercándose al nivel de excelencia de la media de la OCDE

